



BIST ENDEKSLERİ

ENDEKSLER	KAPANIŞ	DEĞİŞİM (%)			
		GÜN	HAFTA	AY	YIL
XU100	3979	2,58	2,58	25,12	114,19
XU030	4330	2,80	2,80	25,25	113,85
XBANK	3734	1,24	1,24	25,93	133,97
XUSIN	6481	2,66	2,66	25,16	90,39
XMADN	3077	3,00	3,00	17,08	79,98

YÜKSELEN / DÜŞEN PAYLAR

YÜKSELEN			DÜŞEN		
PAY	KAPANIŞ	DEĞİŞİM (%)	PAY	KAPANIŞ	DEĞİŞİM (%)
KONYA	2406,10	10,00	AGYO	5,50	-9,98
AKCNS	44,00	10,00	CEOEM	13,30	-9,95
EDIP	4,40	10,00	MZHLD	125,80	-9,95
YAPRK	50,60	10,00	METRO	1,52	-7,88
ATSYH	125,40	10,00	KLNMA	15,90	-7,29
ALKA	37,88	9,99	TUREX	17,00	-5,92
TTRAK	380,80	9,99	ATLAS	1,94	-5,37
CMBTN	432,80	9,99	UZERB	42,52	-5,30
VKING	14,86	9,99	RUBNS	25,60	-5,11
SMRTG	85,95	9,99	FENER	76,65	-5,02

XU100

**DESTEK:3912-3845-3811****DİRENC:4013-4048-4115**

GENEL GÖRÜNÜM: Borsadan kapanış rekoru geldi. BİST 100 endeksi, günü yüzde 2.58 artışla, 3,978.96 puandan kapattı. Gün içerisinde en düşük 3,880.87, en yüksek 3,982.25 puanı gören BİST 100 endeksi, bir önceki kapanışının 99.98 puan üzerine çıktı. Endeksin dolar bazında fiyatı ise 213.64\$ seviyesinde bulunuyor.

Borsada sektörel ve ulusal endekslerin 57 tanesi günü yükselişle tamamlarken 4 tanesi ise günü düşüşle tamamladı. En çok değer kazanan endeks %9.77 artışla BIST ADANA endeksi olurken, en çok değer kaybeden endeks %3.99 kayıpla BIST SPOR endeksi oldu.

Borsada işlem gören hisse senetleri içerisinde endekse dahil olan toplam 100 hisselerin, 70 tanesi değer kazanırken, 28 tanesi ise değer kaybetti. BİST 100 endeksine dahil hisselerin işlem hacimleri toplamı 65 Milyar TL (3.49 Milyar \$) oldu.

ABD Merkez Bankası'nın (Fed) çarşamba günü açıklayacağı faiz kararı öncesi küresel pay piyasalarında temkinli bir seyir izlendiğini, Borsa İstanbul'un ise pozitif ayrıştığını ifade etmek mümkün. Fed'in bu hafta politika faizini 75 baz puan artırımına kesin gözüyle bakılırken, aralık ayı toplantısına yönelik beklentilerde belirsizliğin sürdüğü gözleniyor. Bu kapsamda Banka'nın çarşamba günü toplantısında yapacağı yönlendirmeler, fiyatlamaların seyri açısından kritik önem taşıyor.

Enflasyon ve resesyon endişelerinin yanı sıra artan jeopolitik risklerle yatırımcı fiyatlamalarının zorlaştığını, aynı zamanda tahvil ve emtia piyasalarındaki hareketliliğin gündemin odağında bulunduğunu söyleyebiliriz.

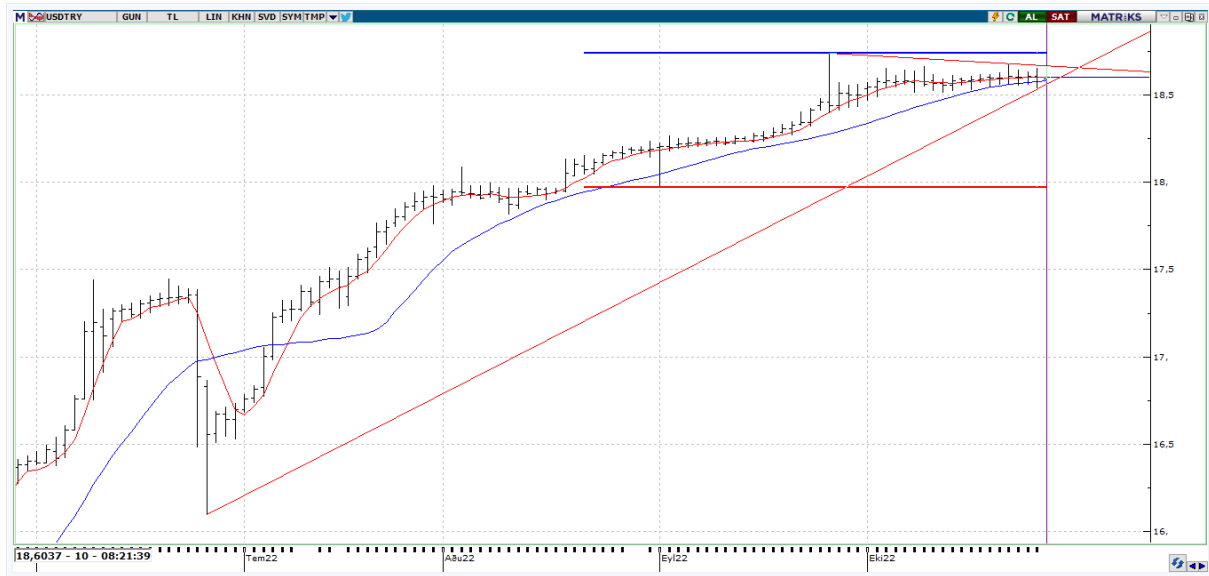
Yurt içinde imalat sanayi Satınalma Yöneticileri Endeksi (PMI), yurt dışında ise ABD, Çin ve İngiltere'de açıklanacak imalat sanayi PMI başta olmak üzere veri gündemini yakından takip edeceğiz. Bist100 endeksinin ise yeni güne pozitif bir başlangıç yapmasını öngörmekteyiz.

X30YV



VİOP 30 Endeks Aralık Kontratı, 4581,50 uzlaşma fiyatından günü noktalandı. Sözleşmeler geçtiğimiz hafta gelen satışların ardından destek noktasına kadar geri çekilmeler yaşadı. Bu hafta ise alımların devam edeceğini düşünüyoruz. Yükseliş hareketlerinin hızlanması durumunda 4.600 seviyesi ilk direnç bölgemiz. Sözleşmelerde yaşanabilecek kar satışları durumunda ise 4.550 ardından 4.500 seviyelerini takip edeceğiz.

USDTRY



USDTRY tarafında en yüksek 18,6618 seviyesi görülürken en düşük ise 18,6111 seviyesi test edildi. Teknik olarak inceleyecek olursak 18.6675 ; 18.7373 ve 18.8500 seviyeleri direnç noktaları olarak takip edilebilir. Gevşemelerde ise 18.5770 ; 18.4029 ve 18.2284 seviyeleri destek noktaları olarak takipte kalınabilir.

EURUSD



EURUSD paritesi yeniden 1,0 seviyesinin altına inerek 0,9990 seviyelerinde işlem görmeye başladı. Euro Bölgesi 3. Çeyrekte yüzde 0,2 büyüdü. Teknik açıdan bakıldığında, aşağıda 50 GHO'nın geçtiği 0,9887 seviyesi mevcut. Daha da aşağıda 20GHO'nın bulunduğu 0,9839 seviyesi gündeme gelebilir. Yeniden toparlanma çabalarında yukarıda 1,0 seviyesi psikolojik bir seviye olmakla birlikte üzerindeki kapanışlarda 1,0096 seviyesini takip edeceğiz.

XAUUSD



Ons Altın tarafında yeniden satış işlemlerinin ön planda olduğunu söylemek mümkün. Dolar endeksinde görülen yükselişle birlikte \$1631,02 bandına kadar geri çekilme yaşandı. Satış baskısının hissedilmeye devam edildiği madende \$1617,40 desteği önemli görülüyor. Yukarıda ise \$1640,13 ve de \$1650,01 direnç seviyeleri takip edilebilir.



EKONOMİK TAKVİM

ÜLKE	SAAT	VERİLER	BEKLENTİ	ÖNCEKİ
TR	10.00	Türkiye İmalat Sanayi PMI	-	46,9
TR	10.00	İbrazında Karşılıksız Kalan Çek (adet)	-	7.267
UK	12.30	Markit/CIPS İmalat PMI Nihai	45,8	45,8
US	16.45	Markit İmalat PMI Nihai	-	49,9
US	17.00	İnşaat harcamaları (Aylık)	-0,5	-0,7
US	17.00	ISM İmalat PMI	49,9	50,9
US	17.00	ISM İmalat Ödenmiş Fiyatlar	53	51,7
US	17.00	ISM İmalat İstihdam Endeksi	-	48,7
US	17.00	ISM İmalat Yeni siparişler Endeksi	-	47,1
US	17.00	JOLTS Açılan İşler	10000000	10053000
US	17.30	Texas Hizmet Sektör Görünümü	-	-5,4
US	17.30	Dallas Fed Hizmet Gelirleri Endeksi	-	5,9