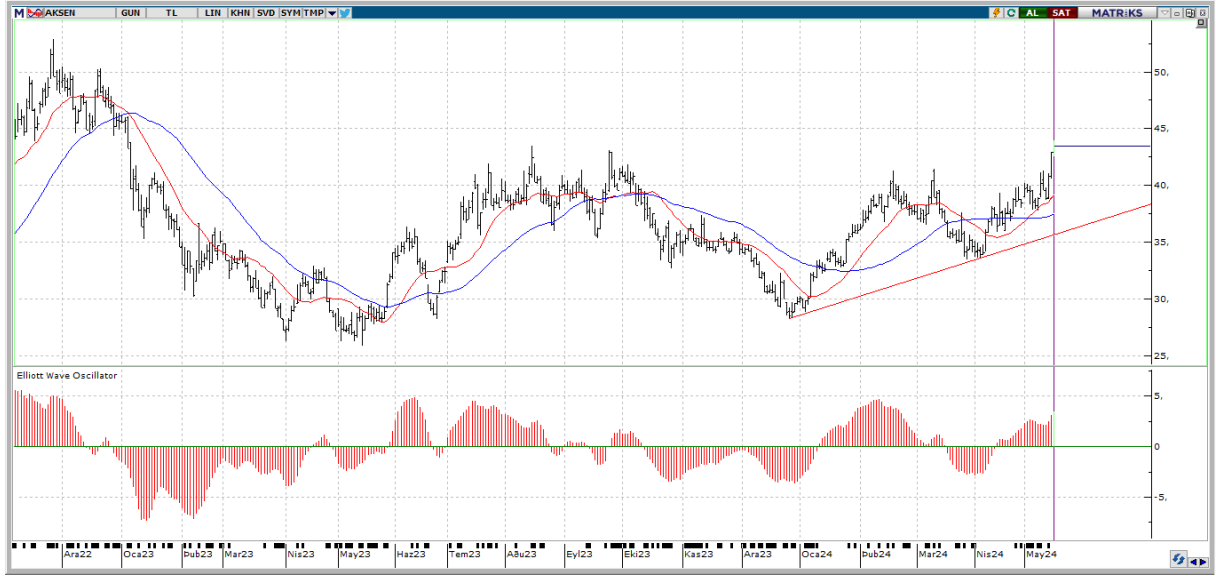


AKSEN

FİYATBİLGİLERİ

KAPANIŞ (TL)	42,94
GÜNLÜK GETİRİ(%)	0,42
HAFTALIK GETİRİ(%)	7,21
AYLIK GETİRİ(%)	14,6
YILLIK GETİRİ(%)	50,2
EN DÜŞÜK	42,54
EN YÜKSEK	43,96
DESTEK	42,95
DİRENÇ	44,33



Teknik Yorum:

Kısa vadeli göstergeler genelde Al konumunda bulunuyor. Orta vadeli göstergeler son dönemde belirgin Al sinyalleri vermeye başladı. Hisse kısa-orta vade hareketli ortalamalarının üzerinde seyrediyor. En son 4 gün önce kısa vadeli hareketli ortalamasını yukarı yönde keserek olası bir alım sinyali verdi. Fiyat, 5 günlük hareketli ortalamasının üzerinde seyrettiği için alım pozisyonunu koruyor. 20 günlük hareketli ortalama, 50 günlük hareketli ortalamasının üzerinde seyrettiği için alım pozisyonunu koruyor. CCI, +100 seviyesinin üzerinde ve aşırı alım bölgesinde bulunuyor. En son 1 gün önce yeniden aşırı alım bölgesine girerek yükselişin belki bir süre daha devam edebileceği yönünde işaretler veriyor. RSI, +70 seviyesinin üzerinde ve aşırı alım bölgesinde bulunuyor. En son 1 gün önce yeniden aşırı alım bölgesine girmesi, yükselişin bir süre daha devam edebileceği yönünde değerlendirilebilir. MACD, hareketli ortalamasının üzerinde olması sebebiyle alım pozisyonunu koruyor. En son 1 gün önce hareketli ortalamasını yukarı yönde keserek olası bir alım sinyali verdi. Stokastik, aşırı alım ya da satım bölgesinde değil. Hareketli ortalamasını yukarı yönde kesmiş olması, çok kesin olmasa da, kısa vadeli bir yükseliş olasılığına işaret ediyor olabilir. Momentum, aşırı alım bölgesinde bulunuyor. Yukarıda 44,33 ile 44,81 direnç seviyeleri olmakla birlikte aşağıda ise 42,95 ile 42,05 destek noktaları takip edilebilir.

AKSEN

BİLANÇO	2022/12	2023/12	(%)
DÖNEN VARLIKLAR	18,806,748,271.00	17,090,639,573.00	-9,12
DURAN VARLIKLAR	36,396,954,774.00	38,715,641,848.00	6,37
TOPLAM VARLIKLAR	55,203,703,045.00	55,806,281,421.00	1,09
KISA VADELİ YÜKÜMLÜLÜKLER	13,155,653,440.00	13,766,133,733.00	4,64
TOPLAM UZUN VADELİ YÜKÜMLÜLÜKLER	9,633,839,984.00	7,404,506,631.00	-23,14
TOPLAM YÜKÜMLÜLÜKLER	22,789,493,424.00	21,170,640,364.00	-7,1
TOPLAM ÖZKAYNAKLAR	32,414,209,621.00	34,635,641,057.00	6,85
ANA ORTAKLIĞA AİT ÖZKAYNAKLAR	29,529,938,061.00	31,729,111,501.00	7,45
TOPLAM KAYNAKLAR	55,203,703,045.00	55,806,281,421.00	1,09

GELİR TABLOSU

BRÜT SATIŞLAR	87,101,671,476.00	35,172,257,432.00	-59,62
HASILAT	87,101,671,476.00	35,172,257,432.00	-59,62
BRÜT KAR (ZARAR)	10,591,006,620.00	7,215,402,107.00	-31,87
FAALİYET GİDERLERİ (-)	612,191,658.00	809,511,730.00	32,23
NET ESAS FAALİYET KARI/ZARARI	9,978,814,962.00	6,405,890,377.00	-35,81
DÖNEM KARI (ZARARI)	6,276,629,186.00	6,105,843,549.00	-2,72

PİYASA ÇARPANLARI

FK	9,78	FD ADET	252.371.078
FK SEKTÖREL	26,00	FD ORAN	%20,57
PEG	-4,36	PİYASA DEĞERİ	52.904.231.501
PD/DD	1,69	NAKİT NET TEMETTÜ	899.999.943
PD/DD SEKTÖREL	3,48	TEMETTÜ VERİMLİLİĞİ	1,70
PD/FAVÖK	6,76	ÖZSERMAYE	31.729.111.501
PD/EFK	8,39	SERMAYE	1.226.338.236
DEFTER DEĞERİ	25,87	İHRACAT %	22,43

PERFORMANS ÖLÇÜTLERİ

BETA *	0,90	CCI	237.74
SHARPE *	0,1783	MOMENTUM	113.99
ALFA *	0,20	RSI	71.68
TREYNOR*	0,46	MACD	1.25

BİLANÇO VERİLERİ

GÖSTERGELER

*Son 100 veri baz alınmıştır.

Kaynak: FİNNET Analiz Expert / Hisse Expert